

一般財団法人 厚仁会

概 要

法人案内

一般財団法人厚仁会とは

■法人名	一般財団法人 厚仁会
■所在地	〒770-0042 徳島県徳島市蔵本町二丁目50番-1
■電話番号	088-632-7281
■FAX番号	088-679-7353
■代表者	理事長 秋山 靖夫
■設立年月日	昭和24年3月31日（財団法人厚仁会設立）、平成24年2月1日（一般財団法人に移行）
■財団基金	開学式典協賛会代表者寄附金20,000円、父兄会代表者30,000円
■従業員数	68名うち、臨時職員45名(平成28年8月現在)
■事業の目的	徳島大学における医学・歯学の研究を奨励し、患者に対する支援を行い、かつ、患者、職員及び学生に必需品等の便宜を与え、もって医学・歯学の振興、社会文化の向上に寄与することを目的とする。（定款第3条）

所在地

- 所在地 〒770-0042 徳島県徳島市蔵本町二丁目50番地-1
- 交通機関 JR四国 徳島本線蔵本駅下車 徒歩8分
バス 徳島市バス、徳島バス 県立中央病院前下車 徒歩3分



理 事 長 あ い さ つ



設置目的・沿革

一般財団法人厚仁会は、徳島大学医学部及び同附属病院が設置された1949年（昭和24年）に開学式典協賛会代表者、父兄会代表者の寄附金により、財団法人厚仁会として設立認可され事業を開始しました。

その後、法律の改正により、平成24年2月1日付けで一般財団法人厚仁会と名称変更しました。

厚仁会の設置目的は、「徳島大学における医学・歯学研究の奨励助成、患者さんに対する支援等」であり、その目的を達成するため、売店、喫茶、食堂、調剤薬局等の事業を行っております。

これらの事業を通じ、徳島大学病院の患者さんや教職員の皆さまに、快適にお過ごしいただけるよう職員一同、日々努力してまいりますので、皆様方のご理解とご支援を賜りますよう、よろしくお願い申し上げます。

一般財団法人厚仁会
理事長 秋山 靖夫

年月日	内 容
■ 昭和24年3月	財団法人厚仁会設立
■ 昭和52年9月	駐車整理部（委託業務）開始
■ 昭和54年5月	薬局部（院内）開始
■ 平成2年1月	薬局部（門前）に移転
■ 平成17年3月	タリーズコーヒー徳島大学病院店（FC）開始
■ 平成18年4月	天吉うどん徳島大学病院店（FC）開始
■ 平成19年4月	ローソン徳島大学病院店（FC）仮営業開始
■ 平成24年2月	売店（ボンタ）として営業開始（第1、第2売店を統合）
■ 平成27年9月	一般財団法人厚仁会へ移行
■ 平成31年2月2日	売店（ボンタ）、ローソン、天吉うどん、タリーズコーヒーが新外来診療棟へ移転
■ 平成31年4月1日	総合メディカルゾーン開通に伴い徳島大学病院内へ徳島市営・徳島バス乗り入れ開始
■ 令和元年10月1日	厚仁会70周年記念事業 10月1日から10月31日まで、売店、天吉うどん、タリーズ、ローソン各店舗でスタンプラリー
■ 令和2年4月1日	厚仁会薬局移転（徳島大学医歯薬学共同利用棟1F） サテライトローソン店オープン（徳島大学医歯薬学共同利用棟1F）

〒770-0042

徳島県徳島市蔵本町2丁目50-1

<http://kojinkai-tokushima.jp>

WEBSITE : <http://kojinkai-tokushima.jp/>



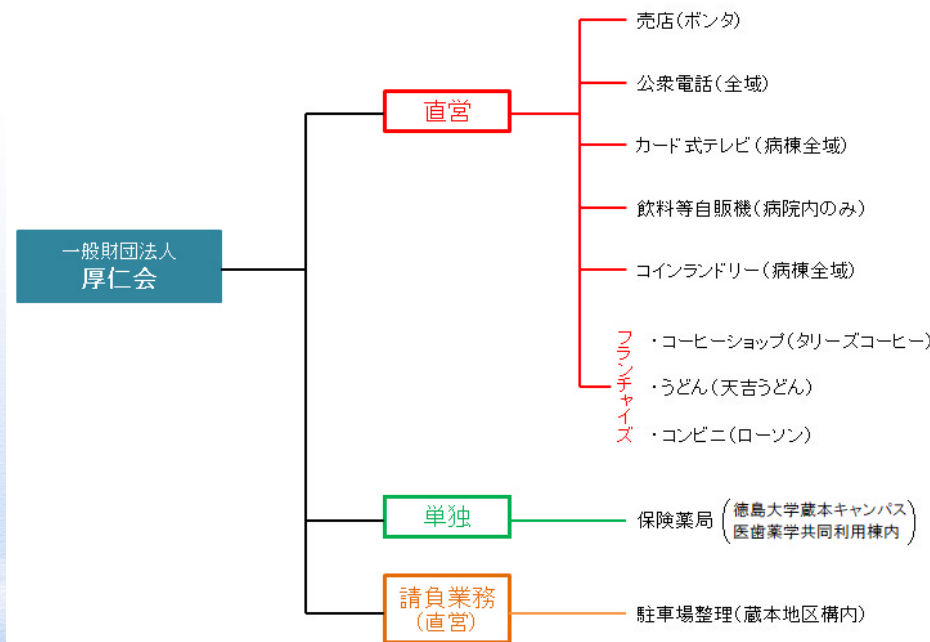
実施事業について

定款で定めている6つの事業

1. 医学・歯学研究の奨励及び助成
2. 患者支援の助成
3. 職員及び学生に対する必需品等の供給
4. 患者、職員及び学生に対する必需品等の供給
5. 保険薬局
6. 蔵本地区構内駐車整理受託業務
7. その他この法人の目的を達成するために必要な事業

事業構成図

直営、単独、請負（直営）別に色分け



収益事業等

当財団の店舗等案内

各店舗について

当財団では、収益事業として徳島大学病院の外来診療棟1階にコンビニローソン、天吉うどん、タリーズコーヒー及び東病棟1階に売店（ボンタ）を運営しています。

加えて、令和2年4月から徳島大学蔵本キャンパス医歯薬学共同利用棟1階へ厚仁会薬局を移転するとともに、サテライトローソン店の運営を始めました。

また、蔵本キャンパスの駐車整理受託業務を行うため駐車整理部があります。

売店（ボンタ）

東病棟1階に2店舗を構え、介護用品・衛生材料等を主眼に置き、患者さんやご家族のサポートを行っております。

また、病棟にカード式テレビの設置、コインランドリー事業、飲料等自動販売機や公衆電話機の設置を行い、患者さんや教職員・学生の利便性の向上に努めております。



ローソン徳島大学病院店

外来診療棟1階中央エスカレーター付近に店舗があり、店内も清潔で明るく、また、品揃えも県内トップクラスであります。

そのため、患者さんはもとより、病院関係者や蔵本キャンパスの教職員・学生にとってなくてはならない存在となっております。



サテライトローソン店

徳島大学医歯薬学共同利用棟1階多目的ホールに隣接した処に店舗があり、蔵本キャンパスの学生・教職員へのキャンパスライフの利便性をはかるとともに、大学病院店と同様にお客様へのサービス向上に努めております。



収益事業等

当財団の店舗等案内

天吉うどん徳島大学病院店

うどんのほかに蕎麦、丼物、カレー、ラーメンなど幅広いメニューでお客様の要望にお応えしております。

また、車椅子のお客様にご利用いただけるスペースやお持ち帰り窓口を設けるなど、病院の食堂としての機能を遺憾なく発揮しております。



タリーズコーヒー徳島大学病院店

店舗が外来患者さん等のくつろぎの空間であるアメニティテラスに面しており、明るく・清潔で皆様に愛されるテナントとして、お客様からは好評をえております。

今後も従業員教育の充実、季節に合った商品の提供を行い、より一層魅力ある店舗となるよう努力してまいります。



厚仁会薬局

徳島大学医歯薬学共同利用棟1階へ移転し、患者さんがゆったりとした待合室でお待ちいただける環境を整備するとともに、最新の調剤機器を導入し調剤の迅速化をはかり、待ち時間の短縮に努めています。薬剤師などスタッフを充実し、きめ細やかな対応を心がけ、患者さまへのサービスの向上に努めております。

また、薬学生の教育及び実務実習の指導も行っております。



駐車整理業務

徳島大学から蔵本地区構内の駐車整理業務を依頼され、収支は他会計と区分して整理し、決算内容は大学当局に報告しております。

事業遂行に当たっては、迅速丁寧な入出講車両の誘導・整理、不法駐車監視等の徹底及びパスカードの発行・精算業務の親切丁寧な対応とサービスに努めるとともに、蔵本地区構内の環境整備についても支援を行っております。



厚仁会事務室

病院玄関から事務室までのアクセス



①病院玄関を歩いて次のドアを入り、右へ進む→



②総合案内を過ぎると銀行ATMがあります。
銀行ATMを通り大型テレビの角を右折→



③正面に西外来診療棟の自動ドアが見えます



④自動ドアを入り、すぐの角を左に曲がると事務室の看板が見えます